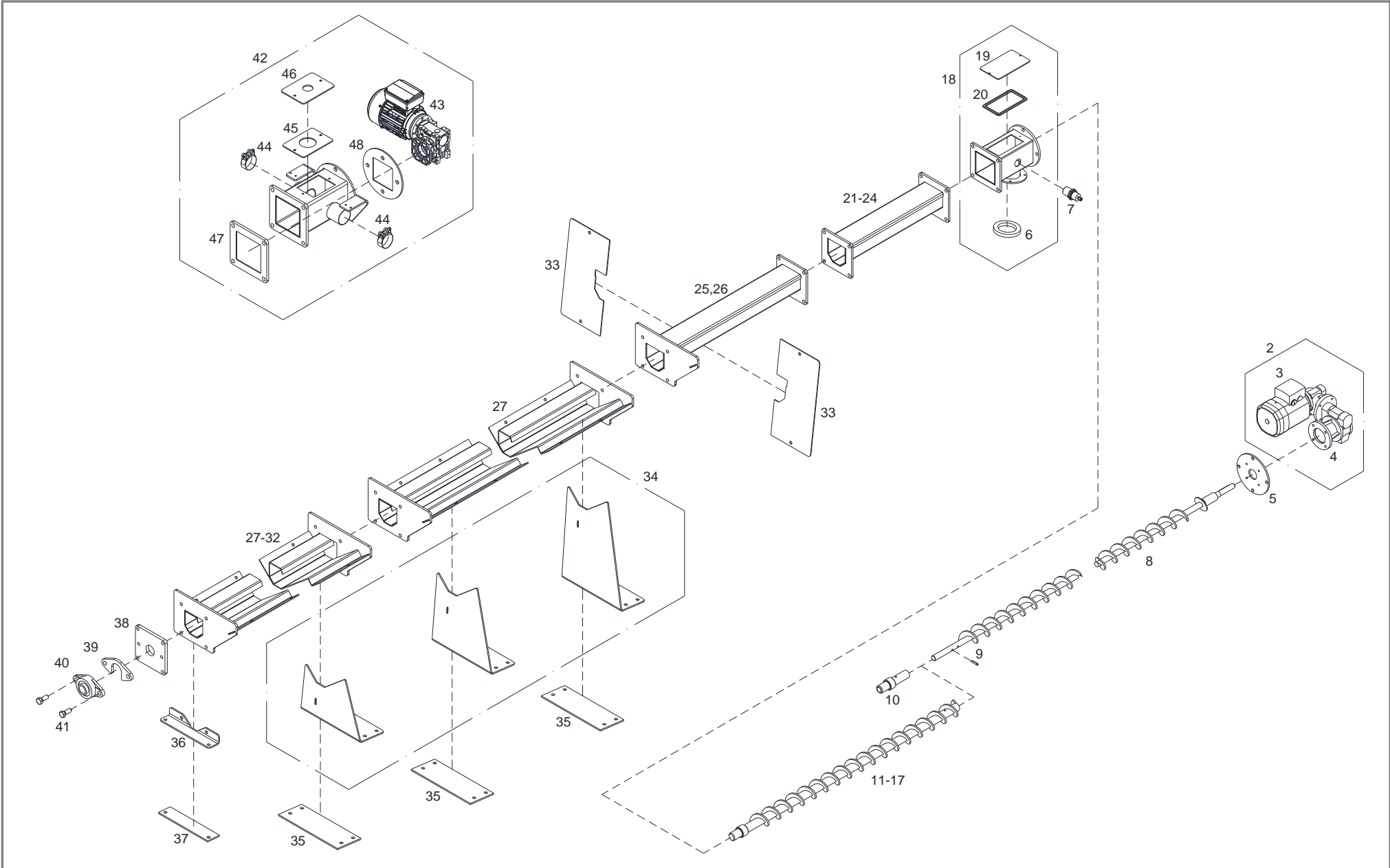


Ersatzteildokumentation
P2 - Schneckenaustragung

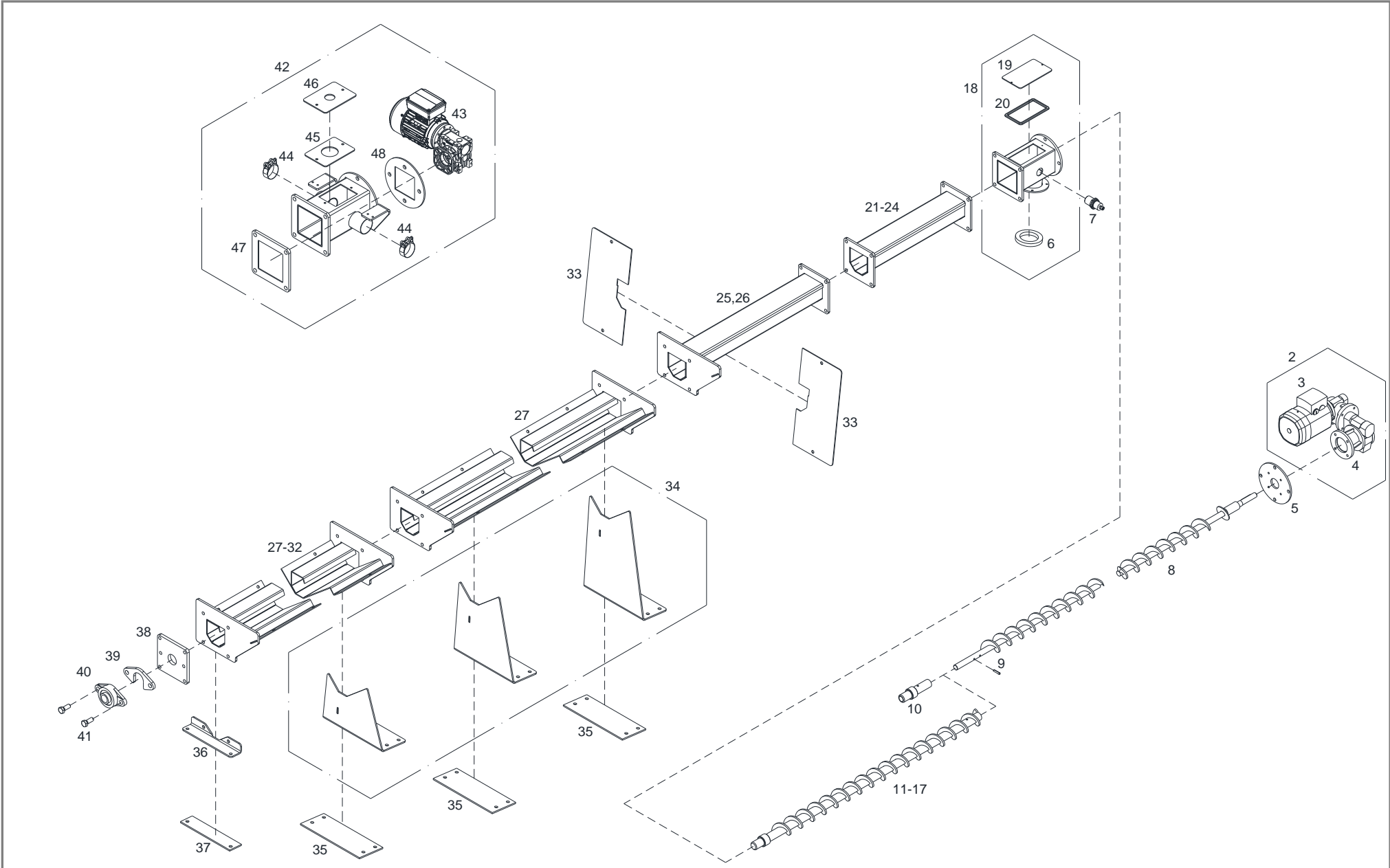
P2 - Schneckenaustragung



P2 - Schneckenaustragung

Pos	Menge	Benennung	Artikelnummer	Hinweis	Preis/Stk
1	1 Stk	Pellets Zubehörset Schneckenaustragung	95259ED	besteht aus: 2-7, 34-41 + Schlüsselschalter 67934A	
2	1 Stk	Getriebemotor MVF 30/ 44FA 1:245 BG63/B14	54345		
3	1 Stk	Motor 0.09KW /Fl.B5/1350U/230V mit Kabel 2,1m	54422SA1		
4	1 Stk	Getriebe MVF 30/44FA 1:245 BG63/B14	55493		
5	1 Stk	P2 Getriebeflansch Zubringschnecke	T100079		
6	1 Stk	Keramikfaserpackung 10x10, L=280	T010190	Rohteil Nr.: 30023	
	1 Stk	Dichtung Sylomer P rund (ab 03/2003) ø98x12	36552		
7	1 Stk	Näherungssensor EC3016 PPASL kapazitiv PNP NO-NC 10-40VDC	66626B		
8	1 Stk	P2 Zubringschnecke L=3095	95258CB		
	1 Stk	P2 Zubringschnecke L=3095 inkl. Paßfeder Art.56515	55577	ab 07/2003	
9	2 Stk	Spannstift 6x30 DIN 7344	66856		
10	1 Stk	Wellenende für Zubringschnecke ø40x140	70581		
11	1 Stk	P2 Schneckenverlängerung L=500	95258RB		
	1 Stk	P2 Schneckenverlängerung L=500	55579	ab 07/2003	
12	1 Stk	P2 Schneckenverlängerung L=1000	95258SB		
	1 Stk	P2 Schneckenverlängerung L=1000	55580	ab 07/2003	
13	1 Stk	P2 Schneckenverlängerung L=1500	95258SF		
	1 Stk	P2 Schneckenverlängerung L=1500	55581	ab 07/2003	
14	1 Stk	P2 Schneckenverlängerung L=2000	95258TB		
	1 Stk	P2 Schneckenverlängerung L=2000	55582	ab 07/2003	
15	1 Stk	P2 Schneckenverlängerung L=2500	95258TF		
	1 Stk	P2 Schneckenverlängerung L=2500	55583	ab 07/2003	
16	1 Stk	P2 Schneckenverlängerung L=3000	95258UB		
	1 Stk	P2 Schneckenverlängerung L=3000	55584	ab 07/2003	
17	1 Stk	P2 Schneckenverlängerung L=3500	95258UF		
18	1 Stk	P2 Fallschachtoberteil 7° Neigung	95258AA		

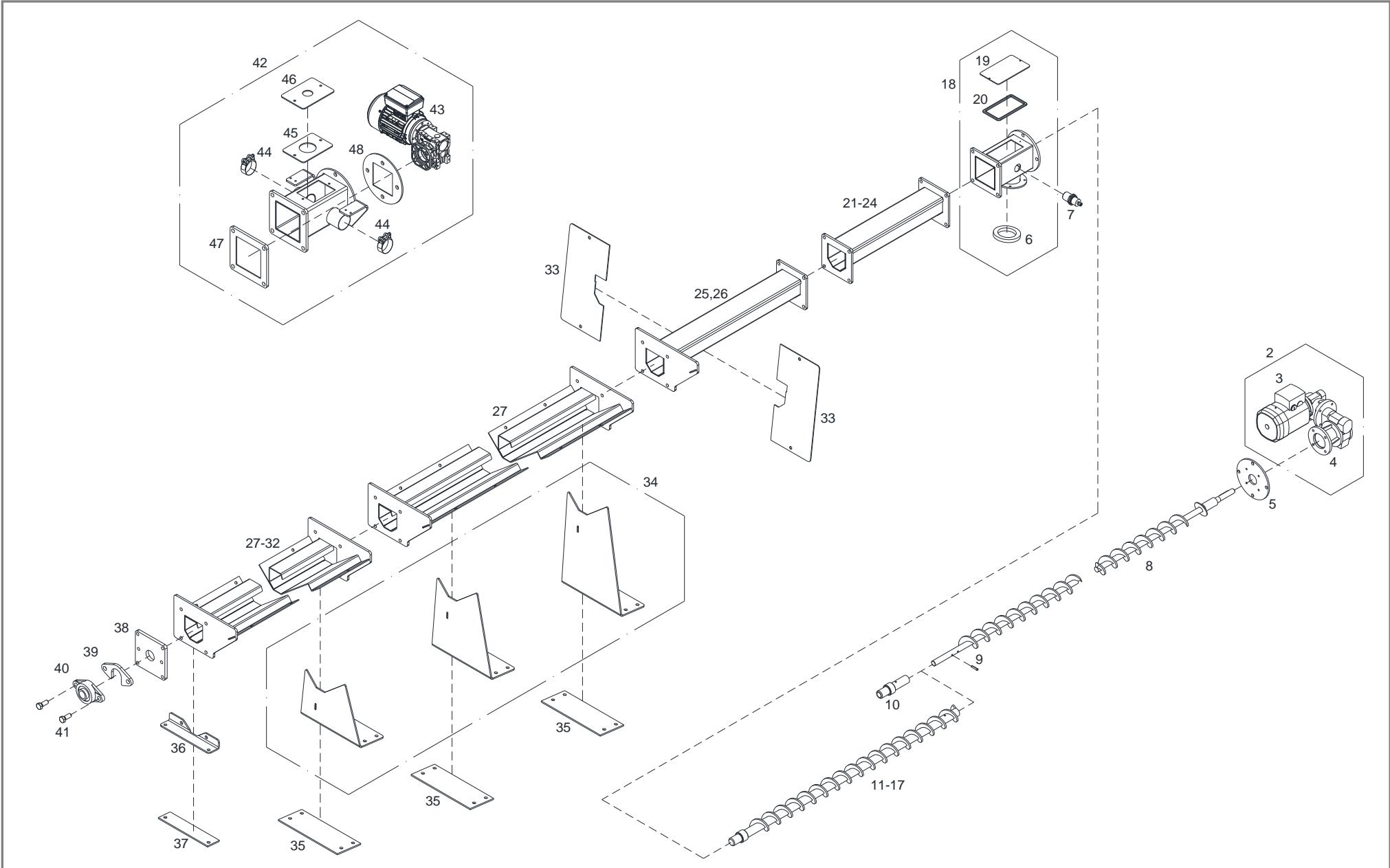
P2 - Schneckenaustragung



P2 - Schneckenaustragung

Pos	Menge	Benennung	Artikelnummer	Hinweis	Preis/Stk
19	1 Stk	Revisionsdeckel für Fallschachtoberteil	T100075		
20	1 Stk	Dichtungsband 10x5, L=1500	T221883	Rohteil Nr.: 36087	
21	1 Stk	P2 Trogkanal geschlossen L=200	95258HB		
22	1 Stk	P2 Trogkanal geschlossen L=500	95258IB		
23	1 Stk	P2 Trogkanal geschlossen L=1000	95258JB		
24	1 Stk	P2 Trogkanal geschlossen L=2000	95258LB		
25	1 Stk	P2 Trogkanal geschlossen L=1200	95258KB		
26	1 Stk	P2 Trogkanal geschlossen L=700	95258IF		
27	1 Stk	P2 Trog offen L=1500	T221522		
28	1 Stk	P2 Trog offen L=500	T221521		
29	1 Stk	P2 Trog offen L=1000	T221487		
30	1 Stk	P2 Trog offen L=2000	T221523		
31	1 Stk	P2 Trog offen L=2500	T221524		
32	1 Stk	P2 Trog offen L=3000	T221525		
33	1 Gar.	P2 Blende für Mauerdurchbruch, 2 Stk.	95258		
34	1 Stk	P2 Abstützenset 3-tlg.	95258EC		
35	3 Stk	Gummidichtung 300x120x5 NR70 eckig	36169		
36	1 Stk	P2 Trogfixierung	T100184		
37	1 Stk	Gummidichtung 250x60x5 NR70 eckig	36051		
38	1 Stk	P2 Kanalendflansch 150x150 08/2001	T100097		
39	1 Stk	P2 Auswurfflansch 08/2001	T100098		
40	1 Stk	Flanschlagereinheit UCFL 206	T209751		
41	2 Stk	Sechskantschraube M14x35	66858		
42	1 Stk	Umtauschset Absaugstück	T252454	Info: Dieses Umbauset ist für den Umbau von einer P2 Schneckenaustragung auf ein P2 Schneckensaugsystem erforderlich!	
43	1 Stk	Getriebemotor EM714001425R M71 / 1:20 / 0,55kW	54389	nur mit Absaugstück verwendbar	

P2 - Schneckenaustragung



P2 - Schneckenaustragung

Pos	Menge	Benennung	Artikelnummer	Hinweis	Preis/Stk
44	2 Stk	Schlauchklemme ø56 bis ø59	46606		
45	1 Stk	Glasfaserdichtung 3x126x90	T208274		
46	1 Stk	Deckel 3x132x96	T208247		
47	1 Stk	Glasfaserdichtung 3x150x150	T252447		
48	1 Stk	Glasfaserdichtung ø160x3	T252449		
	1 Stk	Schlüsselschalter inkl. Kabel	67934A	ohne Abbildung	